

EOLIEN ET SOLAIRE EXPLOSION DES FACTURES



1. AUGMENTATION DES CHARGES DE SERVICE PUBLIC DE L'ÉNERGIE (CSPE)

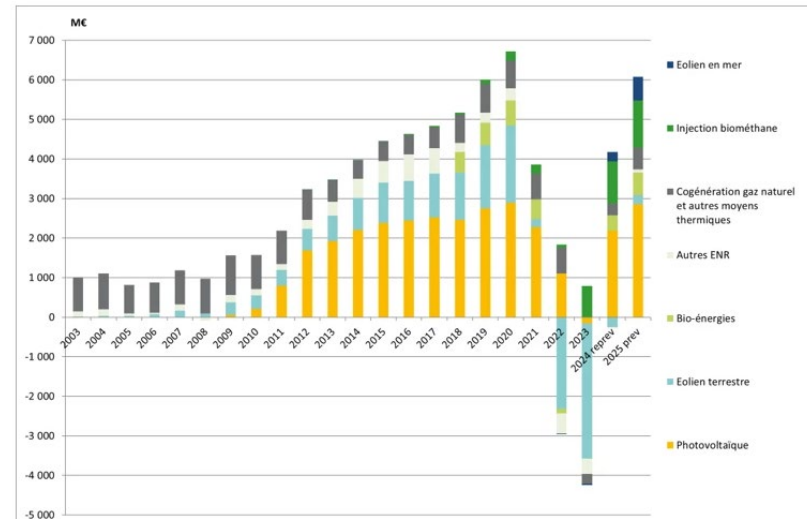
- **Eolien terrestre et solaire les 2 responsables**
- **Prix garantis dans les contrats des promoteurs**
- **Création d'un 2^{ème} réseau « inutile »**

Source : Vers un retour au niveau d'avant-crise pour les charges de service public de l'énergie pour 2025 | CRE

2. AUGMENTATION MASSIVE DES COÛTS DE RACCORDEMENTS ET DE FLEXIBILITÉ de RTE

Source : Rapport de la commission d'enquête du Sénat sur la production, la consommation et le prix de l'électricité aux horizons 2035 et 2050 [r23-7141-1.pdf \(senat.fr\)](#)

Evolution des charges liées au soutien aux énergies renouvelables et à la cogénération au gaz naturel et autres moyens thermiques au titre d'une année [1]



Investissements annuels de RTE dans le réseau de transport d'électricité (2019-2027)

(en milliards d'euros)

